

DADES DE LA CONSELLERIA DE SANITAT

# ESTUDI DE L'EVOLUCIÓ DEL COVID-19 EN LA COMUNITAT VALENCIANA

Evolució de les dades des del 14 de març fins el 22 d'abril  
**Primers 40 dies de confinament.**



AJUNTAMENT D'ALGEMESÍ

# ÍNDEX de les GRÀFIQUES

1

## EVOLUCIÓ DELS CASOS TOTALS ENREGISTRATS

Mostra l'evolució dels casos totals diagnosticats dia a dia.

2

## EVOLUCIÓ DELS NOUS CONTAGIS DE CADA DIA

Mostra el creixement de nombre de casos de cada dia respecte al dia anterior.

3

## EVOLUCIÓ DELS HOSPITALITZATS TOTALS

Mostra els hospitalitzats acumulats dia a dia.

4

## EVOLUCIÓ DELS HOSPITALITZATS TOTALS EN LA UCI

Mostra els hospitalitzats totals en la UCI enregistrats cada dia.

5

## EVOLUCIÓ DEL NOMBRE DE DEFUNCIONS

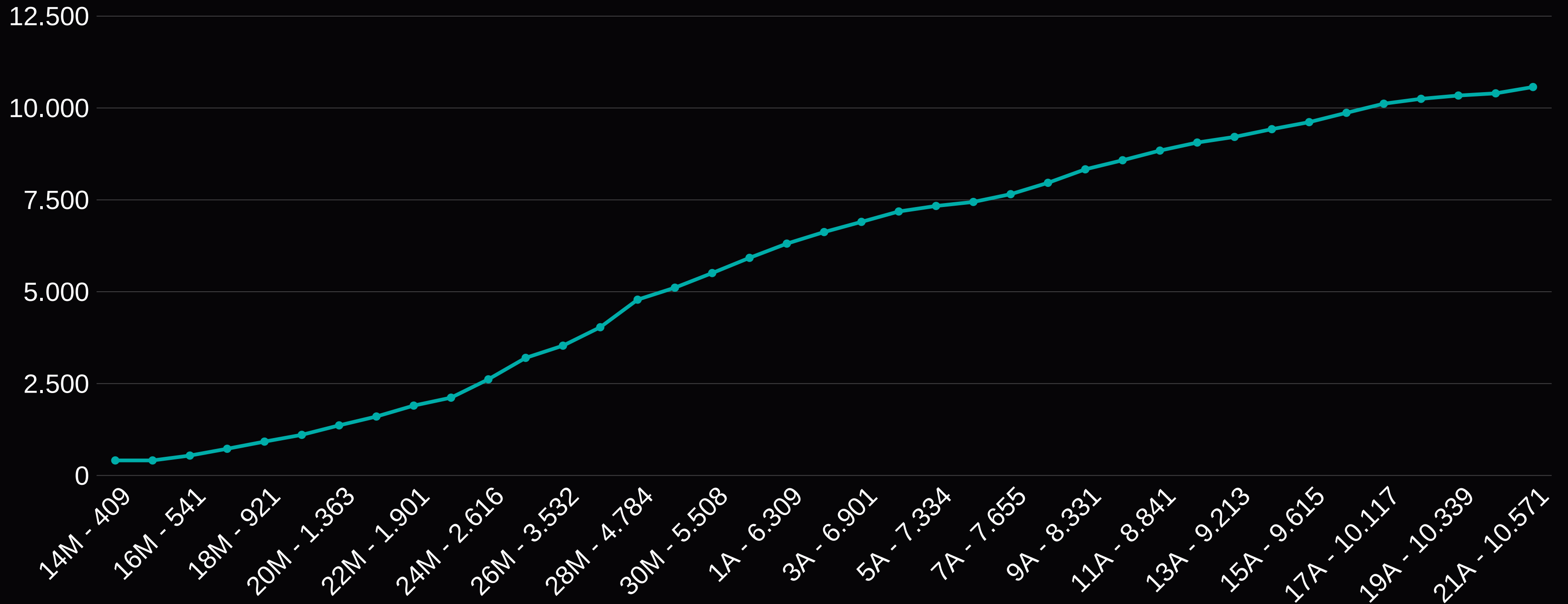
Mostra l'evolució del nombre de defuncions totals.

6

## EVOLUCIÓ DEL NOMBRE DE PERSONES RECUPERADES

Mostra l'evolució del nombre de persones que han superat la malaltia.

# Gràfica 1. EVOLUCIÓ DELS CASOS TOTALS ENREGISTRATS



# ANÀLISI DE LA GRÀFICA 1

- S'observa una pujada dels casos bastant accentuada en els darrers dies del mes de març que oscil·la entre els 409 casos del dia 14 i els 5.508 casos del dia 30.
- La corba presenta una aplanada en la primera setmana del mes d'abril. És en aquest moment quan comencen a veure's els efectes dels primers 15 dies de confinament des que el govern d'Espanya decretara l'estat d'alarma el dia 14 de març.
- Entre els dies 7 i 10 d'abril hi ha una remuntada en la corba i es detecten més casos que en els dies anterior. Això és degut a realització de més proves PCR i de tests ràpids.
- És en l'últim tram de la corba en el qual s'observa un aplanament més acusat. Les dades de nous contagis comencen a baixar. Les mesures de confinament comencen a sortir efecte.

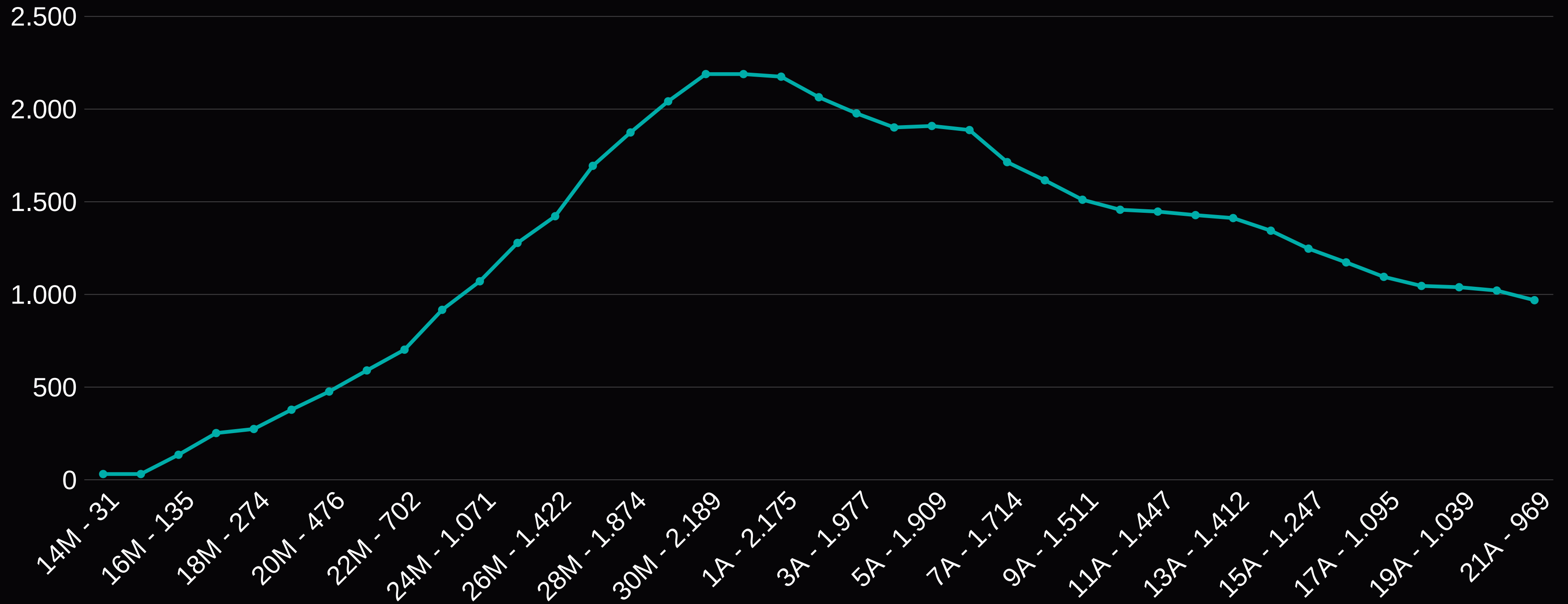
## Gràfica 2. EVOLUCIÓ DELS NOUS CONTAGIS DE CADA DIA (DIFERÈNCIA RESPECTE EL DIA ANTERIOR)



# ANÀLISI DE LA GRÀFICA 2

- Pel que fa el nombre de contagis intradia s'arriba al pic més alt el 28 de març amb 750 contagis.
- Els primers dies del mes d'abril suposen una baixada del nombre de contagis intradia degut a les mesures de confinament.
- Hi ha un repunt de contagis entre el 7 i el 10 d'abril, tal i com hem explicat en la gràfica 1, degut a l'augment de la realització de proves PCR i tests ràpids.
- El nombre de contagis comença a ser negatiu respecte el dia anterior a partir del 13 d'abril, dia en el que es produeixen 44 contagis menys que el dia anterior.

# Gràfica 3. EVOLUCIÓ DELS HOSPITALITZATS TOTALS

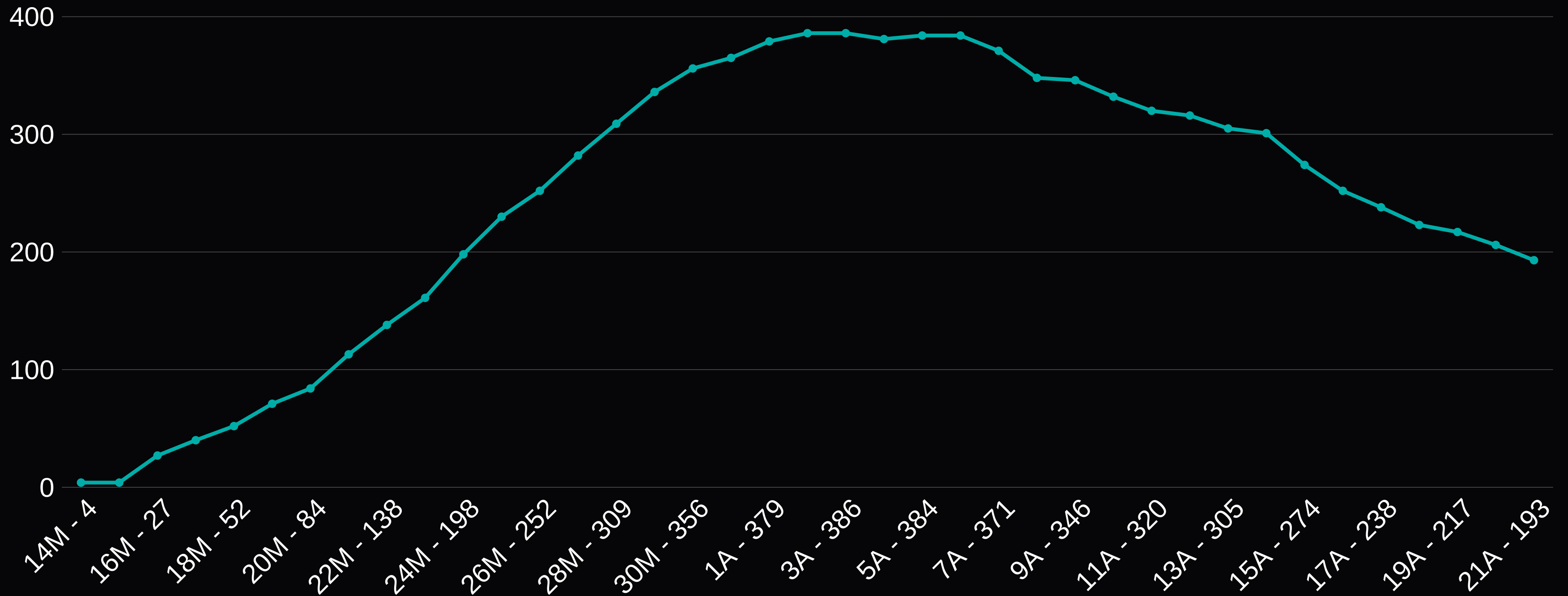


# ANÀLISI DE LA GRÀFICA 3

- El dia amb el nombre més alt de persones hospitalitzades, 30 de març, coincideix aproximadament, en el dia que teniem el major nombre de persones contagiades, 28 de març.
- La disminució del nombre de contagis també coincideix, en les dates, en la disminució de persones hospitalitzades. Aproximadament, cap a la segona setmana d'abril.
- El 19 d'abril hi ha un nombre aproximat d'hospitalitzats semblant al dels dies 23 i 24 de març. Això significa que s'han superat, de moment, els dies de major afluència de persones als hospitals valencians i, en conseqüència, ens allunyem de provocar el colapso sanitari.



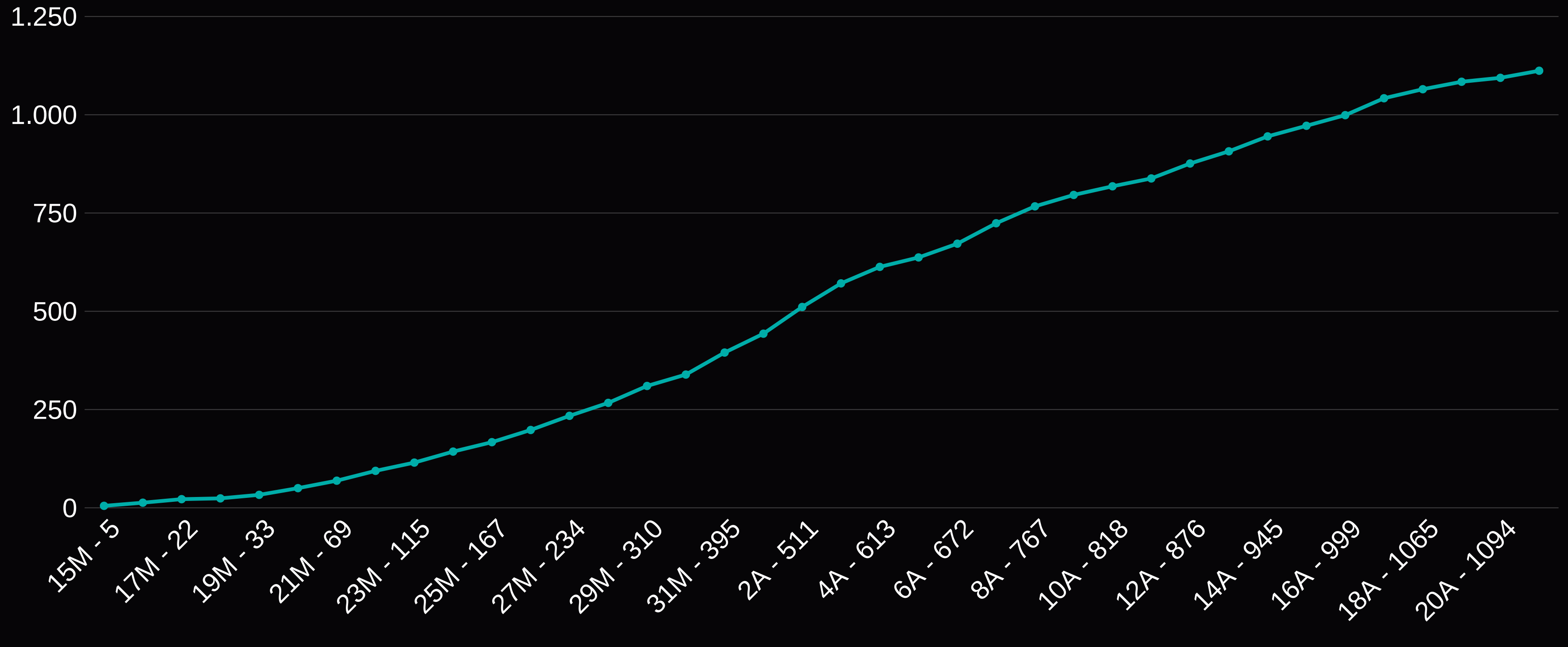
# Gràfica 4. EVOLUCIÓ DEL NOMBRE D'HOSPITALITZATS EN LA UCI



# ANÀLISI DE LA GRÀFICA 4

- El pic d'hospitalitzats en la UCI durant aquests 40 dies de confinament se situa en els dies 2 i 3 d'abril amb 386 persones.
- Aquest pic suposa un punt d'inflexió que fa abaixar la corba, en els dies 20 i 21 d'abril, en xifres de 206 ingressades en la UCI.

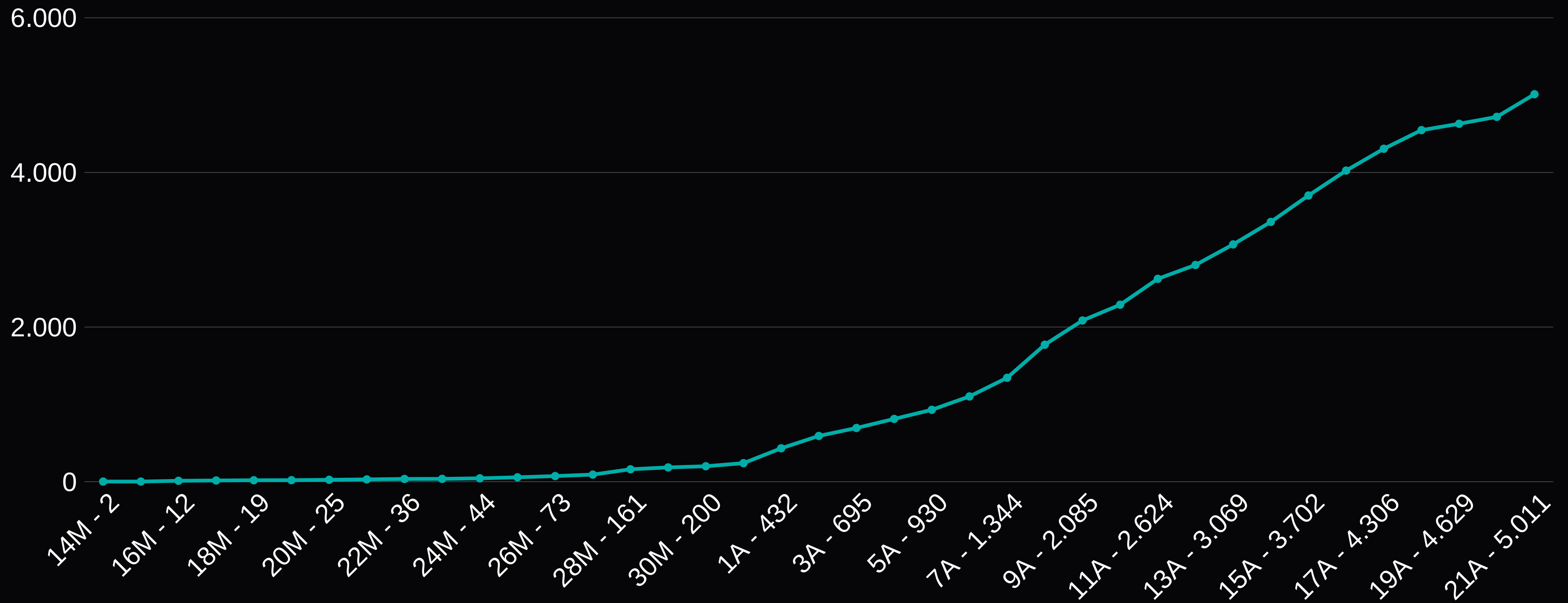
# Gràfica 5. EVOLUCIÓ DEL NOMBRE DE DEFUNCIONS



# ANÀLISI DE LA GRÀFICA 5

- La gràfica que representa el nombre de defuncions és molt semblant a la gràfica que representa el nombre total de contagis (gràfica 1).
- Això significa que, obviament, el nombre de defuncions és proporcional al nombre de contagis.
- Una dada a remarcar és el fet que una bona part de les defuncions s'han produït en residències de la tercera edat.
- Després de 40 dies de confinament, hem aconseguit ubicar la xifra intradia de persones mortes per sota de les 20.

# Gràfica 6. EVOLUCIÓ DEL NOMBRE DE PERSONES RECUPERADES



# ANÀLISI DE LA GRÀFICA 6

- Afortunadament, és la gràfica que presenta una pujada més accentuada.
- Les altes hospitalàries es resistien en el primer tram del confinament. Com s'observa en la gràfica, les altes eren molt baixes fins el començament del mes d'abril.
- A partir de la primera setmana del mes d'abril es veu un punt d'inflexió pel que fa l'augment de persones curades.
- Però, sobretot, aquesta millora s'observa a partir de l'inici de la segona setmana del mes d'abril.
- Cap a la fi dels primers 40 dies de confinament, el nombre d'altes hospitalàries (4.719), supera el 47%. Això significa que quasi la meitat de les persones que han sigut contagiades, ja s'han recuperat.
- El 21 d'abril, la Comunitat Valenciana supera el nombre d'altes del conjunt d'Espanya en més de 5 punts.

# L'Ajuntament d'Algemesí

## VOL MOSTRAR EL SEU AGRAÏMENT

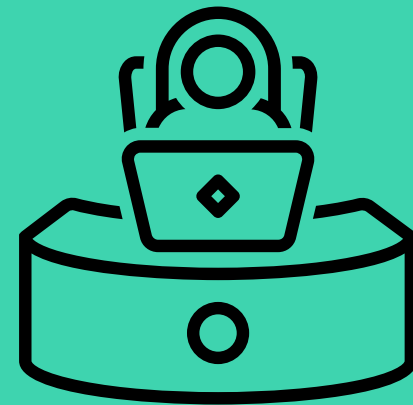
A TOTES LES PERSONES QUE LLUITEN CONTRA LA PANDÈMIA EN PRIMERA LÍNIA



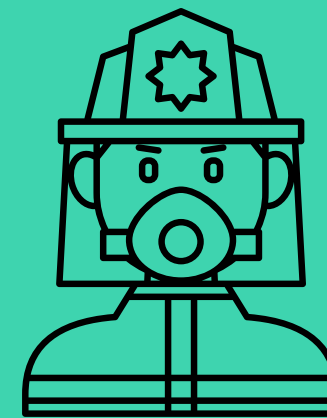
PERSONAL  
SANITARI  
I DE LES  
RESIDÈNCIES



FORCES DE  
SEGURETAT I  
PROTECCIÓ  
CIVIL



PERSONAL DELS  
SUPERMERCATS  
I BOTIGUES



PERSONAL DE  
NETEJA I  
RECOLLIDA DE  
RESIDUS



REPARTIDORS I  
TRANSPORTISTES



VOLUNTARIS I  
VOLUNTÀRIES

I A TOTA LA GENT QUE HA SEGUIT LES INSTRUCCIONS I S'HA QUEDAT A CASA

*Moltes gràcies!*